



ALTO ADIGE



Leggi / Abbonati
Alto Adige



lunedì, 07 ottobre 2024



Comuni: Bolzano Merano Laives Bressanone Altre località

Salute e Benessere Viaggiare Scienza e Tecnica Ambiente ed Energia Terra e Gusto Qui Europa Immobiliare

Le ultime

- < 12:03 **L'archivio di Camilleri è digitale, esaudito... desiderio**
- 11:52 **Trovata morta nell'Aretino, fermato l'ex fidanzato... figlia** >

Home page > Terra e Gusto > Domori lancia Antologia, eccellenza...

Domori lancia Antologia, eccellenza tavolette cioccolato

07 ottobre 2024



I più letti

- Merano, picchiata da due bulle durante la pausa
- Caldaro: lite sul bus tra madre e figlia, intervengono i Carabinieri
- Bolzano, tifoso provoca i tifosi del Palermo e cerca di colpire uno spettatore: Daspo di 3 anni
- Vernice rossa sulla scalinata del Consiglio di Bolzano

Ritaglio stampa ad uso esclusivo del destinatario, non riproducibile.

(ANSA) - TRIESTE, 07 OTT - Il Polo del Gusto lancia una nuova linea di prodotti in casa Domori, si chiama Antologia, e sarà "ambassador" d'eccellenza di tavolette di cioccolato nei mercati all'estero. Si tratta dell'ultima iniziativa dell'anno per il Polo del Gusto, caratterizzato da investimenti nella produzione nelle tre aziende Dammann Frères, Domori e Pintaudi, con la realizzazione di tre nuovi siti produttivi, per un valore complessivo di quasi 50 milioni di Euro.

Antologia è stata appena lanciata da Domori, che sta completando i lavori per il nuovo stabilimento, frutto di un investimento di 25 milioni, con l'obiettivo di spostare la produzione nel 2025.

Per Janluca de Waijer, a.d. di Domori la nuova "ci rappresenta al meglio; è un'autentica celebrazione dell'eccellenza", che "narra la nostra storia, attraverso ricette classiche e innovative, che puntano a raggiungere sempre più consumatori". (ANSA).



Star del sesso su OnlyFans denunciata, evasione da un milione e mezzo

Video



TERRA-E-GUSTO

Alimentare: i contenuti della nuova direttiva europea



TERRA-E-GUSTO

In Usa vola la Valpolicella ed incalza il Borgogna



TERRA-E-GUSTO

Cina: Vino Italiano trend di cultura tra i giovani cinesi

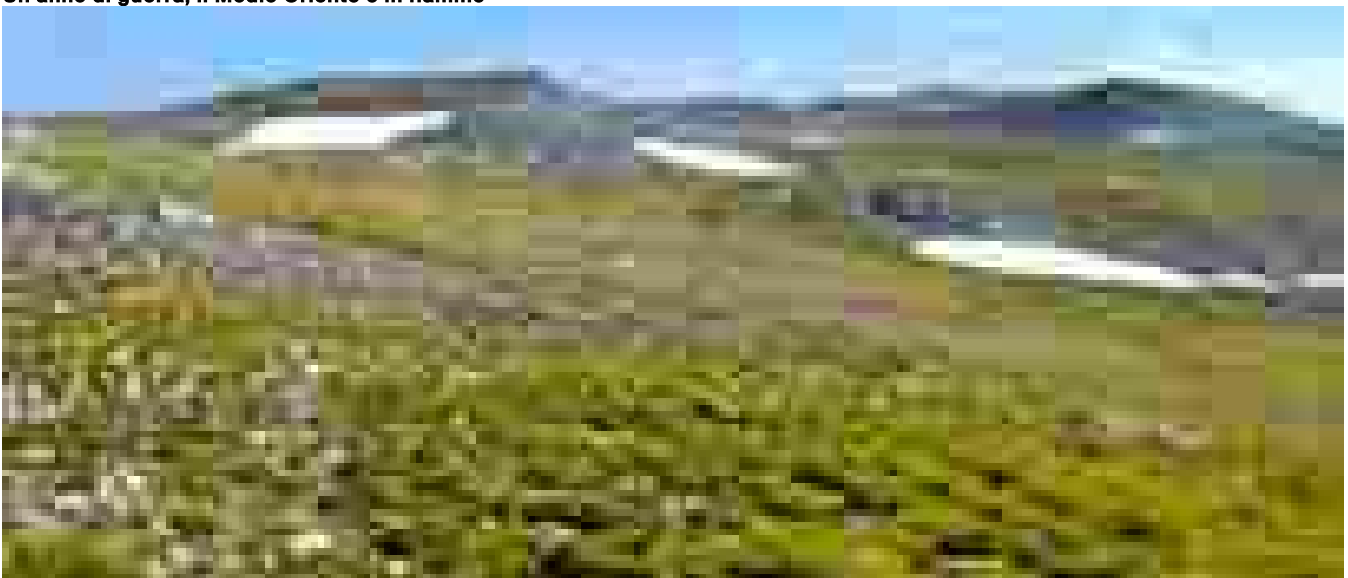
Menu

Siti Internazionali

Abbonati



Un anno di guerra, il Medio Oriente è in fiamme

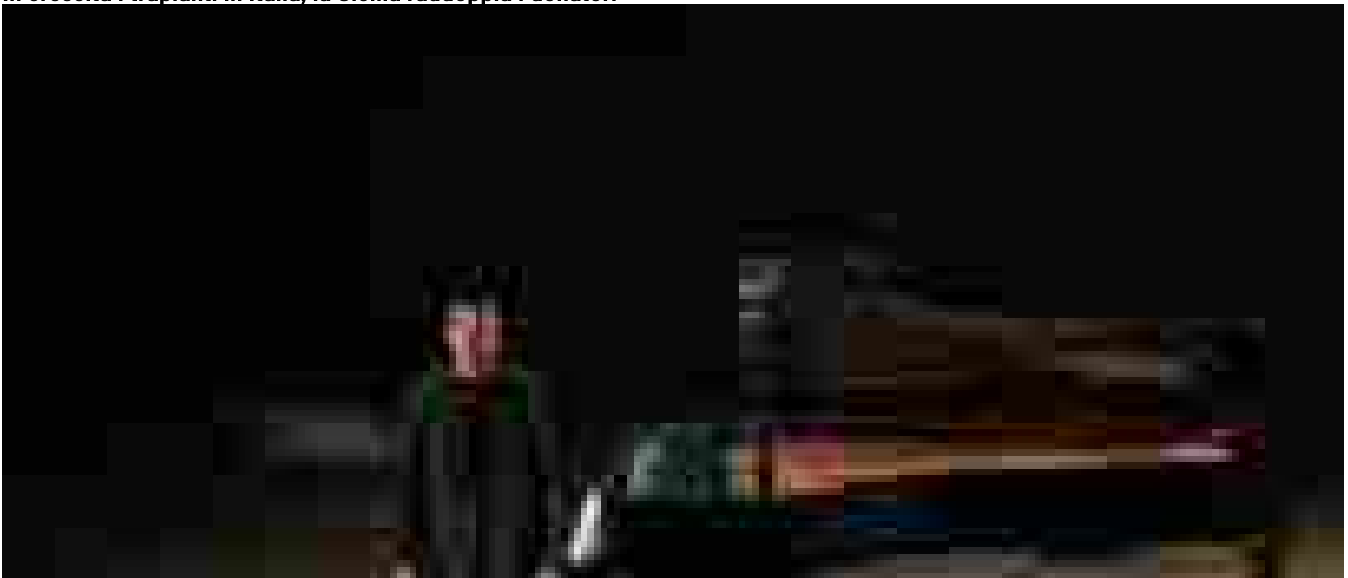


L'Antartide diventa sempre più verde

Ritaglio stampa ad uso esclusivo del destinatario, non riproducibile.



In crescita i trapianti in Italia, la Sicilia raddoppia i donatori



Parkinson, concerto del pianista Nesi con la sola mano sinistra



ANSA.com

Parte in Italia distribuzione di energia con sistemi sostenibili

Ritaglio stampa ad uso esclusivo del destinatario, non riproducibile.

Temi caldi Medio Oriente 7 ottobre Sammy Basso Manifestazione Roma
/ Friuli Venezia Giulia / Notizie

Naviga

Domori lancia Antologia, eccellenza tavolette cioccolato

Ideata per i mercati esteri

TRIESTE, 07 ottobre 2024, 11:58

Redazione ANSA



↑ - RIPRODUZIONE RISERVATA

I Polo del Gusto lancia una nuova linea di prodotti in casa Domori, si chiama Antologia, e sarà "ambassador" d'eccellenza di tavolette di cioccolato nei mercati all'estero. Si tratta dell'ultima iniziativa dell'anno per il Polo del Gusto, caratterizzato da investimenti nella produzione nelle tre aziende Dammann Frères, Domori e Pintaudi, con la realizzazione di tre nuovi siti produttivi, per un valore complessivo di quasi 50 milioni di Euro.

Antologia è stata appena lanciata da Domori, che sta completando i lavori per il nuovo stabilimento, frutto di un investimento di 25 milioni, con l'obiettivo di spostare la produzione nel 2025.

Per Janluca de Waijer, a.d. di Domori la nuova "ci rappresenta al meglio; è un'autentica celebrazione dell'eccellenza", che "narra la nostra storia, attraverso ricette classiche e innovative, che puntano a raggiungere sempre più consumatori".

Riproduzione riservata © Copyright ANSA

lunedì, 07 ottobre 2024

Comuni: Trento Rovereto Riva Arco Altre località Altre

Salute e Benessere

Viaggiart

Scienza e Tecnica

Ambiente ed Energia

Terra e Gusto

Qui Europa

Speciali

Le ultime ●



12:50

**Otto pompieri morti in raid
Israele nel sud del Libano**

12:32

**Nobel per la Medicina a
Ambros e Ruvkun per i... Rna**


Home page > Terra e Gusto > Domori lancia Antologia, eccellenza...

Domori lancia Antologia, eccellenza tavolette cioccolato

07 ottobre 2024



(ANSA) - TRIESTE, 07 OTT - Il Polo del Gusto lancia una nuova linea di prodotti in casa Domori, si chiama Antologia, e sarà "ambassador" d'eccellenza di tavolette di cioccolato nei mercati all'estero. Si tratta dell'ultima iniziativa dell'anno per il Polo del Gusto,

I più letti



Palsa e San Valentino, arriva il nuovo impianto di innevamento



Crolla la diga a Peio: scattato l'It-Alert alle 10 del mattino



Giovani agricoltori, la storia di Thomas Calovi



L'addio pacifico dei Ferragnez: a Chiara Ferragni il mantenimento dei figli



Incidente in tangenziale, una delle due auto si capotta: 28enne finisce al Santa Chiara

caratterizzato da investimenti nella produzione nelle tre aziende Dammann Frères, Domori e Pintaudi, con la realizzazione di tre nuovi siti produttivi, per un valore complessivo di quasi 50 milioni di Euro.

Antologia è stata appena lanciata da Domori, che sta completando i lavori per il nuovo stabilimento, frutto di un investimento di 25 milioni, con l'obiettivo di spostare la produzione nel 2025.

Per Janluca de Waijer, a.d. di Domori la nuova "ci rappresenta al meglio; è un'autentica celebrazione dell'eccellenza", che "narra la nostra storia, attraverso ricette classiche e innovative, che puntano a raggiungere sempre più consumatori". (ANSA).

Video



TERRA-E-GUSTO

Alimentare: i contenuti della nuova direttiva europea



TERRA-E-GUSTO

In Usa vola la Valpolicella ed incalza il Borgogna



TERRA-E-GUSTO

Cina: Vino Italiano trend di cultura tra i giovani cinesi



TERRA-E-GUSTO

Veneto meta turistica per svizzeri in cerca di qualità




di Gianluca Montinaro


7 OTTOBRE 2024

SHOP | ACCEDI



lombardiapost

 Raccontiamo il futuro della Lombardia

HOME CULT MONITOR ITALYPOST EMILIAPOST VENEZIEPOST GUIDE ENOGASTRONOMICHE FESTIVAL SHOP 

ATTUALITÀ POLITICA ECONOMIA FINANZA CULTURA ANALISI & COMMENTI I CHAMPION 

Home > LombardiaPost > Domori punta su "Antologia": il cioccolato premium per i mercati esteri

ECONOMIA

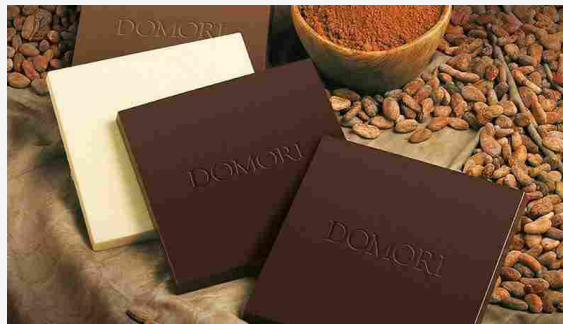
Domori punta su "Antologia": il cioccolato premium per i mercati esteri

L'azienda di cioccolato lancia Antologia, una linea di tavolette pensata per l'export, puntando a rafforzare la presenza internazionale nel segmento di alta qualità e a conquistare nuovi mercati. La controllante, il Polo del Gusto, subholding del Gruppo Illy, investe 50 mln in nuovi impianti produttivi, di cui 25 proprio per lo stabilimento Domori a None (Torino)

Redazione



Lunedì 7 Ottobre 2024 19:22



L'azienda di cioccolato lancia Antologia, una linea di tavolette pensata per l'export, puntando a rafforzare la presenza internazionale nel segmento di alta qualità e a conquistare nuovi mercati. La controllante, il Polo del Gusto, subholding del Gruppo Illy, investe 50 mln in nuovi impianti produttivi, di cui 25 proprio per lo stabilimento Domori a None (Torino)

**I CONTENUTI DI VENEZIEPOST SONO A PAGAMENTO.
PER VISUALIZZARE QUESTO ARTICOLO E TUTTI I NOSTRI CONTENUTI SCEGLI TRA QUESTE**



OPZIONI

€ 0,54
al giorno
1 anno

€ 1
al giorno
1 mese

€ 2,50
24 ore

Sei già iscritto a **VeneziePost**?

Clicca qui sotto e inserisci le tue
credenziali

ACCEDI



[HOMEPAGE](#) [CHI SIAMO](#) [SERVIZIO CLIENTI](#) [PRIVACY](#) [ISCRIVITI ALLA NEWSLETTER](#)

LOMBARDIAPOST – RACCONTIAMO IL FUTURO DELLA LOMBARDIA

LombardiaPost è una testata giornalistica registrata presso il Tribunale di Padova n. 2510

Direttore Responsabile: **Filiberto Zovico**

LombardiaPost è edito da **Post Media Srl - Community Corporation**

Sede legale: Viale Codalunga 4L, 35138 Padova

info (at) italypost.it

Ufficio del Registro delle Imprese di Padova, Numero di iscrizione PD 466652; Partita Iva: 05425410288



AGEN FOOD
AGENZIA DI STAMPA



TAVOLA E BOTTEGA > BEVANDE > SALUTE E BEAUTY FOOD AGRICOLTURA VIAGGI DI GUSTO TURISMO E EVENTI FIERE E MANIFESTAZIONI
ISTITUZIONI SOSTENIBILITÀ E HI-TECH APPROFONDIMENTI > CHI SIAMO SERVIZI OFFERTI



DISTRIBUZIONE

[Home](#) » Domori lancia Antologia: la nuova linea di tavolette...



Domori lancia Antologia: la nuova linea di tavolette di cioccolato

07/10/2024 15:45 Redazione Agenfood [DISTRIBUZIONE](#)

(Agen Food) – None (To), 07 ott. – Nasce **Antologia**, la nuova linea “ambassador” di tavolette **Domori**, progettata per rappresentare il marchio nella sua crescita nei mercati all'estero. Una Collezione dal posizionamento internazionale, che intende raggiungere consumatori di tutto il mondo, accomunati dall'attenzione per la qualità, la curiosità di gusti nuovi, il desiderio per l'autentica eccellenza.



Una linea di grande varietà, dalla nuova veste grafica, che comprende 12 diverse tavolette e 4 snack: una collezione che incarna l'esperienza di Domori nella lavorazione del cacao, l'innovazione costante e la passione per l'eccellenza.

Appena lanciata sul mercato all'inizio di questo autunno, Antologia è l'ultimo passaggio di un anno strategicamente fondamentale per l'azienda di None, che sta completando i lavori per il nuovo stabilimento, frutto di un investimento di quasi 25 milioni di euro, con l'obiettivo di spostare la produzione nel 2025.

Nel progetto della nuova sede, si prevede la prossima apertura dell'outlet del Brand: un nuovo spazio commerciale dedicato, che va ad aggiungersi al Domori Store di Piazza San Carlo a Torino.

Antologia è una linea che racchiude il meglio della storia di Domori, richiamandone uno dei tratti distintivi: il cacao Criollo, la varietà più rara e

pregiata al mondo, di cui Domori è anche coltivatore diretto, e che ha contraddistinto la produzione di Domori sin dalla sua fondazione. Tutte le ricette della collezione con cacao contengono del Criollo, proposto in un raffinato blend che impreziosisce tutte le tavolette. Antologia viene proposta in nuova veste grafica, che si distingue per il pattern elegante e coerente, che richiama la stella del logo Domori, e per la valorizzazione in primo piano del cioccolato e degli ingredienti utilizzati, come protagonisti assoluti dell'esperienza di gusto. Ogni dettaglio di Antologia è stato messo a punto per garantire un alto livello di riconoscibilità: ogni tavoletta si distingue per un profilo sensoriale unico, grazie all'utilizzo del blend di cacao Criollo, e la collezione nel suo complesso si distingue per l'accuratezza e la varietà delle ricette, l'equilibrio tra proposte dalla declinazione più intensa – i fondenti – e quelle al latte, più dolci e golose.

Commenta **Janluca de Waijer**, Amministratore Delegato di Domori: "Crediamo che Antologia rappresenterà un capitolo importante per la riconoscibilità del nostro Brand. E' una linea che ci rappresenta al meglio; è un invito a scoprirci e a innamorarsi della nostra qualità. Antologia è infatti un'autentica celebrazione dell'eccellenza che Domori ha saputo costruire, e che continua a garantire in tutti i suoi prodotti: è una collezione che narra la nostra storia, attraverso ricette sia classiche che innovative, che puntano a raggiungere sempre più consumatori. Questa linea nasce per presentare Domori a livello internazionale, con un'offerta efficace e coinvolgente: è stata pensata per gli amanti del cioccolato di tutto il mondo, affinché possano scoprire il meglio della nostra esperienza e della nostra passione.

La collezione completa comprende 12 tavolette (da 75 grammi), e 4 diversi snack (da 35 gr). Tra le 12 tavolette che compongono la Collezione, troviamo i gusti più classici, dal fondente nelle percentuali 70%, 85%, 90% e 100%, a due tavolette al latte con alta percentuale di cacao, rispettivamente 38% e 50%. Per chi ama combinazioni originali e golose, sono disponibili le ricette: cioccolato bianco con pistacchi salati, cioccolato bianco con caramello e noci pecan, il gianduja con nocciole piemontesi, e le tavolette fondenti con nocciole piemontesi, peperoncino calabrese e mandorle siciliane con miele. La Collezione Antologia include anche quattro diversi snack, pensati per chi desidera un momento di piacere in ogni occasione: Snack Cioccolato Gianduja e Granella di Nocciole, Snack Cioccolato al Latte con Riso Soffiato, Snack Cioccolato Bianco e Noci Pecan, Snack Cioccolato Fondente e Granella di Nocciole.

La linea Antologia è già in vendita da qualche settimana su www.domori.com e nei punti vendita Domori, e sarà disponibile nei prossimi mesi presso rivenditori ufficiali e distribuzione organizzata selezionata.

[Antologia](#) [Domori](#) [Primo Piano](#) [tavolette di cioccolato](#)



Promuovere un nuovo modello di sviluppo basato sulla Coesione territoriale.



Condividi

[Twitter](#) [Facebook](#) [LinkedIn](#) [Email](#)

Redazione Agenfood



Agen Food è la nuova agenzia di stampa, formata da professionisti nel campo dell'informazione e della comunicazione, incentrata esclusivamente su temi relativi al food, all'industria agroalimentare e al suo indotto, all'enogastronomia e al connesso mondo del turismo.

Articoli correlati



Zerbinati: novità e ricette salvatempo gustose per l'autunno

(Agen Food) - Roma, 07 tt. - Zerbinati, azienda leader in Italia nella produzione di...



La Molisana saluta l'autunno con scialatielli e zucca di Halloween

(Agen Food) - Roma, 05 ott. - Indiscussa protagonista ad Halloween e caratteristico ingrediente di...



FULFIL barretta proteica ufficiale Federazione Tennis e Padel

(Agen Food) - Roma, 05 ott. - A partire dal mese di settembre, FULFIL -...



Domori lancia la nuova linea di tavolette Antologia

Cacao & Cioccolato Comunicati Stampa Prodotti

Domori lancia la nuova linea di tavolette Antologia

Janluca de Waijer, amministratore delegato di Domori: "Crediamo che Antologia rappresenterà un capitolo importante per la riconoscibilità del nostro Brand. E' una linea che ci rappresenta al meglio; è un invito a scoprirci e a innamorarsi della nostra qualità. Antologia è infatti un'autentica celebrazione dell'eccellenza che Domori ha saputo costruire, e che continua a garantire in tutti i suoi prodotti: è una collezione che narra la nostra storia, attraverso ricette sia classiche che innovative, che puntano a raggiungere sempre più consumatori. Questa linea nasce per presentare Domori a livello internazionale, con un'offerta efficace e coinvolgente: è stata pensata per gli amanti del cioccolato di tutto il mondo, affinché possano scoprire il meglio della nostra esperienza e della nostra passione"

7 Ottobre 2024

Le tavolette di cioccolato (immagine concessa)

Da leggere

Circana presenta Top Trade OnTheMap, la soluzione di geomarketing su cloud

7 Ottobre 2024

Perugina Nero presenta le nuove tavolette al caffè e al biscotto in limited edition

7 Ottobre 2024

NONE (Torino) - Nasce Antologia, la nuova linea ambassador di tavolette Domori, progettata per rappresentare il marchio nella sua crescita nei mercati all'estero. Una Collezione dal posizionamento internazionale, che intende raggiungere consumatori di tutto il mondo, accomunati dall'attenzione per la qualità, la curiosità di gusti nuovi, il desiderio per l'autentica eccellenza.

Una linea di grande varietà, dalla nuova veste grafica, che comprende 12 diverse tavolette e 4 snack: una collezione che incarna l'esperienza di Domori nella lavorazione del cacao, l'innovazione costante e la passione per l'eccellenza.

Appena lanciata sul mercato all'inizio di questo autunno, Antologia è l'ultimo passaggio di un anno strategicamente fondamentale per l'azienda di None, che sta completando i lavori per il nuovo stabilimento, frutto di un investimento di quasi 25 milioni di euro, con l'obiettivo di spostare la produzione nel 2025. Nel progetto della nuova sede, si prevede la prossima apertura dell'outlet del Brand: un nuovo spazio commerciale dedicato, che va ad aggiungersi al Domori Store di Piazza San Carlo a Torino.

Antologia è una linea che racchiude il meglio della storia del brand Domori, richiamandone uno dei tratti distintivi: il cacao Criollo, la varietà più rara e pregiata al mondo, di cui Domori è anche coltivatore diretto, e che ha contraddistinto la produzione di Domori sin dalla sua fondazione. Tutte le ricette della collezione con cacao contengono del Criollo, proposto in un raffinato blend che impreziosisce tutte le tavolette.

Antologia viene proposta in nuova veste grafica, che si distingue per il pattern elegante e coerente, che richiama la stella del logo Domori, e per la valorizzazione in primo piano del cioccolato e degli ingredienti utilizzati, come protagonisti assoluti dell'esperienza di gusto. Ogni dettaglio di Antologia è stato messo a punto per garantire un alto livello di riconoscibilità: ogni tavoletta si distingue per un profilo sensoriale unico, grazie all'utilizzo del blend di cacao Criollo, e la collezione nel suo complesso si distingue per l'accuratezza e la varietà delle ricette, l'equilibrio tra proposte dalla declinazione più intensa - i fondenti - e quelle al latte, più dolci e golose.

Commenta Janluca de Waijer, amministratore delegato di Domori: "Crediamo che Antologia rappresenterà un capitolo importante per la riconoscibilità del nostro Brand. E' una linea che ci rappresenta al meglio; è un invito a scoprirci e a innamorarsi della nostra qualità. Antologia è infatti un'autentica celebrazione dell'eccellenza che Domori ha saputo costruire, e che continua a garantire in tutti i suoi prodotti: è una collezione che narra la nostra storia, attraverso ricette sia classiche che innovative, che puntano a raggiungere sempre più consumatori".

L'amministratore conclude: "Questa linea nasce per presentare Domori a livello internazionale, con un'offerta efficace e coinvolgente: è stata pensata per gli amanti del cioccolato di tutto il mondo, affinché possano scoprire il meglio della nostra esperienza e della nostra passione".

La collezione

La collezione completa comprende 12 tavolette (da 75 grammi), e 4 diversi snack (da 35 gr). Tra le 12 tavolette che compongono la Collezione, troviamo i gusti più classici, dal fondente nelle percentuali 70%, 85%, 90% e 100%, a due tavolette al latte con alta percentuale di cacao, rispettivamente 38% e 50%.



Per chi ama combinazioni originali e golose, sono disponibili le ricette: cioccolato bianco con pistacchi salati , cioccolato bianco con caramello e noci pecan , il gianduja con nocciole piemontesi , e le tavolette fondenti con nocciole piemontesi , peperoncino calabrese e mandorle siciliane con miele . La Collezione Antologia include anche quattro diversi snack, pensati per chi desidera un momento di piacere in ogni occasione: Snack gioccolato gianduja e granella di nocciole, snack cioccolato al latte con riso soffiato, Snack cioccolato bianco e Noci pecan, Snack cioccolato fondente e granella di nocciole.

La linea Antologia è già in vendita da qualche settimana qui e nei punti vendita Domori, e sarà disponibile nei prossimi mesi presso rivenditori ufficiali e distribuzione organizzata selezionata.

Tags

FoodyBev.com

Costruisci insieme a noi la prima enciclopedia
dell'Horeca e del Foodservice

FOOD BEVERAGE MIXOLOGY E SPIRITS PROTAGONISTI PAGINEFOOD



- Rivista IL FUORICASA numero 4 -

Debutta sul mercato Antologia, la nuova linea di tavolette Domori

By **Redazione 5** - 7 Ottobre 2024

14 0



Antologia è la nuova linea "ambassador" di tavolette **Domori**, progettata per rappresentare il marchio nella sua espansione nei mercati internazionali. Questa collezione si distingue per il suo posizionamento globale, mirando a raggiungere consumatori di tutto il mondo che condividono un interesse per la qualità, la curiosità verso gusti nuovi e il desiderio di autentica eccellenza.

La linea presenta una grande varietà, arricchita da una nuova veste grafica, che comprende 12 diverse tavolette e 4 snack. Antologia incarna l'esperienza di **Domori** nella lavorazione del cacao, l'innovazione costante e la passione per l'eccellenza.

Lanciata sul mercato all'inizio di questo autunno, Antologia rappresenta l'ultimo passo di un anno strategico per l'azienda di None, la quale sta completando i lavori per un

alcolici aperitivo aziende bar bartender
beverage birra Birra artigianale caffè
cibus cibus 2024 cioccolato cocktail
distillati drink eventi Evento fiera
food **foodservice** fuori casa
GDO gin **horeca** indagine
innovazione Made in Italy marketing
mercato Milano **mixology**
Notizie di ristorazione e horeca di oggi
novità Partnership pasticceria qualità
retail ristorazione Rum salumi snack
sostenibilità
sostenibilità ambientale spirits vino



nuovo stabilimento, frutto di un investimento di quasi 25 milioni di euro, che ha come obiettivo il trasferimento della produzione nel 2025. Inoltre, nel progetto della nuova sede è prevista l'apertura di un outlet dedicato al Brand, che si aggiungerà al **Domori** Store di Piazza San Carlo a Torino.

Antologia è una linea che racchiude il meglio della storia di **Domori**, richiamandone uno dei tratti distintivi: il **cacao Criollo**, la varietà più rara e pregiata al mondo, di cui **Domori** è anche coltivatore diretto, e che ha contraddistinto la produzione di **Domori** sin dalla sua fondazione. **Tutte le ricette della collezione con cacao contengono del Criollo**, proposto in un raffinato blend che impreziosisce tutte le tavolette.

Antologia viene proposta in nuova veste grafica, che si distingue per il **pattern elegante e coerente**, che richiama la stella del logo **Domori**, e per la valorizzazione in primo piano del cioccolato e degli ingredienti utilizzati, come protagonisti assoluti dell'esperienza di gusto. Ogni dettaglio di Antologia è stato messo a punto per garantire un alto livello di **riconoscibilità**: ogni tavoletta si distingue per un profilo sensoriale unico, grazie all'utilizzo del blend di **cacao Criollo**, e la collezione nel suo complesso si distingue per l'accuratezza e la varietà delle ricette, l'equilibrio tra proposte dalla declinazione più intensa – i fondenti – e quelle al latte, più dolci e golose.

Commenta **Janluca de Waijer, Amministratore Delegato di Domori**: *"Crediamo che Antologia rappresenterà un capitolo importante per la riconoscibilità del nostro Brand. È una linea che ci rappresenta al meglio; è un invito a scoprirci e a innamorarsi della nostra qualità. Antologia è infatti un'autentica celebrazione dell'eccellenza che **Domori** ha saputo costruire, e che continua a garantire in tutti i suoi prodotti: è una collezione che narra la nostra storia, attraverso ricette sia classiche che innovative, che puntano a raggiungere sempre più consumatori. Questa linea nasce per presentare **Domori** a livello internazionale, con un'offerta efficace e coinvolgente: è stata pensata per gli amanti del cioccolato di tutto il mondo, affinché possano scoprire il meglio della nostra esperienza e della nostra passione"*

LA COLLEZIONE

La collezione completa comprende **12 tavolette (da 75 grammi), e 4 diversi snack (da 35 gr)**. Tra le 12 tavolette che compongono la Collezione, troviamo i gusti più classici, dal **fondente nelle percentuali 70%, 85%, 90% e 100%**, a due tavolette **al latte** con alta percentuale di cacao, rispettivamente **38%** e **50%**. Per chi ama combinazioni originali e golose, sono disponibili le ricette: **cioccolato bianco con pistacchi salati, cioccolato bianco con caramello e noci pecan, il gianduja con nocciole piemontesi, e le tavolette fondenti con nocciole piemontesi, peperoncino calabrese e mandorle siciliane con miele**. La Collezione Antologia include anche quattro diversi snack, pensati per chi desidera un momento di piacere in ogni occasione: **Snack Cioccolato Gianduja e Granella di Nocciole, Snack Cioccolato al Latte con Riso Soffiato, Snack Cioccolato Bianco e Noci Pecan, Snack Cioccolato Fondente e Granella di Nocciole**.

La linea Antologia è già in vendita da qualche settimana su www.domori.com e nei punti vendita **Domori**, e sarà disponibile nei prossimi mesi presso rivenditori ufficiali e distribuzione organizzata selezionata.



Leggi l'articolo anche su [Horecanews.it](https://www.horecanews.it)

[Antologia](#) [Cacao](#) [cioccolato](#) [collezione](#) [Criollo](#) [design](#) [domori](#)
[Internazionalizzazione](#) [qualità](#) [snack](#)

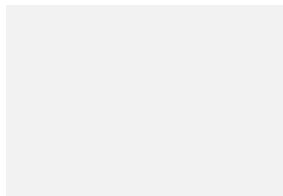
Articolo precedente

Matteo Cavallari è il nuovo Food Service Channel Marketing Manager di Bonduelle Food Service

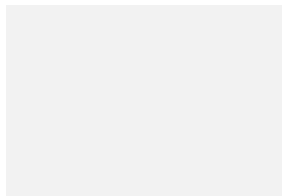


Redazione 5

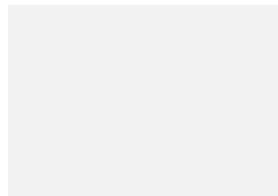
ALTRE INFO SULL'AUTORE



[Perugia Nero: ecco le nuove tavolette fondenti in Limited Edition](#)



[Da Galak la nuova tavoletta al cioccolato al latte](#)



[Tutte le novità dell'autunno di Ritter Sport](#)



ASSOCIAZIONI, ENTI E CONSORZI

[Assobibe condivide gli obiettivi UNESDA a tutela dell'ambiente e dei consumatori](#)
4 Ottobre 2024

[Consorzio Grana Padano a Brescia per Smart Future](#)

BIRRA

[Granda riscopre la Quadrupel: un classico belga in lattina](#)
7 Ottobre 2024

[BrewDog accompagna con gusto il ritorno alla quotidianità post estate](#)
18 Settembre 2024

CLASSIFICA ARTICOLI PER CATEGORIE

Aziende	234
Eventi, Convegni e Fiere	217
Indagini e Ricerche	86
Premi e Riconoscimenti	74
Ambiente e Sostenibilità	68

Nasce Antologia, la nuova linea di tavolette Domori

Antologia è la nuova linea di tavolette Domori realizzate con cacao Criollo, proposto in un raffinato blend che impreziosisce tutte le tavolette NOVITÀ - Antologia è la nuova linea "ambassador" di tavolette Domori, progettata per rappresentare il marchio nella sua espansione nei mercati internazionali. Questa collezione si distingue per il suo posizionamento globale, mirando a raggiungere consumatori di tutto il mondo che condividono un interesse per la qualità, la curiosità verso gusti nuovi e il desiderio di autentica eccellenza. La linea presenta una grande varietà, arricchita da una nuova veste grafica, che comprende 12 diverse tavolette e 4 snack. Antologia incarna l'esperienza di Domori nella lavorazione del cacao, l'innovazione costante e la passione per l'eccellenza. Lanciata sul mercato all'inizio di questo autunno, Antologia rappresenta l'ultimo passo di un anno strategico per l'azienda di None, la quale sta completando i lavori per un nuovo stabilimento, frutto di un investimento di quasi 25 milioni di euro, che ha come obiettivo il trasferimento della produzione nel 2025. Inoltre, nel progetto della nuova sede è prevista l'apertura di un outlet dedicato al Brand, che si aggiungerà al Domori Store di Piazza San Carlo a Torino. Antologia è una linea che racchiude il meglio della storia di Domori, richiamandone uno dei tratti distintivi: il cacao Criollo la varietà più rara e pregiata al mondo, di cui Domori è anche coltivatore diretto, e che ha contraddistinto la produzione di Domori sin dalla sua fondazione. Tutte le ricette della collezione con cacao contengono del Criollo proposto in un raffinato blend che impreziosisce tutte le tavolette. Antologia viene proposta in nuova veste grafica, che si distingue per il pattern elegante e coerente, che richiama la stella del logo Domori, e per la valorizzazione in primo piano del cioccolato e degli ingredienti utilizzati, come protagonisti assoluti dell'esperienza di gusto. Ogni dettaglio di Antologia è stato messo a punto per garantire un alto livello di riconoscibilità ogni tavoletta si distingue per un profilo sensoriale unico, grazie all'utilizzo del blend di cacao Criollo, e la collezione nel suo complesso si distingue per l'accuratezza e la varietà delle ricette, l'equilibrio tra proposte dalla declinazione più intensa - i fondenti - e quelle al latte, più dolci e golose. Janluca de Waijer Commenta Janluca de Waijer, Amministratore Delegato di Domori: "Crediamo che Antologia rappresenterà un capitolo importante per la riconoscibilità del nostro Brand. È una linea che ci rappresenta al meglio; è un invito a scoprirci e a innamorarsi della nostra qualità. Antologia è infatti un'autentica celebrazione dell'eccellenza che Domori ha saputo costruire, e che continua a garantire in tutti i suoi prodotti: è una collezione che narra la nostra storia, attraverso ricette sia classiche che innovative, che puntano a raggiungere sempre più consumatori. Questa linea nasce per presentare Domori a livello internazionale, con un'offerta efficace e coinvolgente: è stata pensata per gli amanti del cioccolato di tutto il mondo, affinché possano scoprire il meglio della nostra esperienza e della nostra passione".

LA COLLEZIONE La collezione completa comprende 12 tavolette (da 75 grammi), e 4 diversi snack (da 35 gr). Tra le 12 tavolette che compongono la Collezione, troviamo i gusti più classici, dal fondente nelle percentuali 70%, 85%, 90% e 100%, a due tavolette al latte con alta percentuale di cacao, rispettivamente e. Per chi ama combinazioni originali e golose, sono disponibili le ricette: cioccolato bianco con pistacchi salati, cioccolato bianco con caramello e noci pecan, il gianduja con nocciole piemontesi, e le tavolette fondenti con nocciole piemontesi, peperoncino calabrese e mandorle siciliane con miele. La Collezione Antologia include anche quattro diversi snack, pensati per chi desidera un momento di piacere in ogni occasione: Snack Cioccolato Gianduja e Granella di Nocciole, Snack Cioccolato al Latte con Riso Soffiato, Snack Cioccolato Bianco e Noci Pecan, Snack Cioccolato Fondente e Granella di Nocciole. La linea Antologia è già in vendita da qualche settimana su www.domori.com e nei punti vendita Domori, e sarà disponibile nei prossimi mesi presso rivenditori ufficiali e distribuzione organizzata selezionata. Leggi l'articolo anche su Foodybev.com e Notizieretail.it. Horecanews.it informa ogni giorno i propri lettori su notizie, indagini e ricerche legate alla ristorazione, piatti tipici, ingredienti, ricette, consigli e iniziative degli chef e barman, eventi Horeca e Foodservice, con il coinvolgimento e la collaborazione delle aziende e dei protagonisti che fanno parte dei settori pasticceria, gelateria, pizzeria, caffè, ospitalità, food e beverage, mixology e cocktail, food delivery, offerte di lavoro, marketing, premi e riconoscimenti, distribuzione Horeca, Catering, retail e tanto altro!

